



Direkt ab  
Hersteller

## ComfortSystem

Das bequem entlastende FRANKE-Schlafsystem



## ComfortSystem: Bequemes Liegen für hohe Ansprüche

Das FRANKE-ComfortSystem schmiegt sich harmonisch an die Kontur des Körpers an. Der 2-schichtige Matratzenaufbau vereint einen harten, stützenden Polyether-Kern mit einer weichen Kaltschaum-Oberschicht. Diese komfortable Kombination ermöglicht ein äußerst bequemes Liegen, wobei eine gleichmäßige Druckentlastung der gesamten Wirbelsäule stattfindet. Ein Schlafsystem, das v. a. im Privat- und Hotel-, aber auch im Klinikbereich hohen Ansprüchen gerecht wird und zudem an individuelle Bedürfnisse anpassbar ist.

### • Basisausstattung Systemmatratze Comfort:

- Hochwertige 2-schichtige Matratze mit antiallergischem, luftdurchlässigem und punktelastischem Polyether-/Kaltschaumkern; Höhe: 16 cm und individuell; Standardmaße: 90 x 200 cm, 100 x 200 cm und individuell nach Absprache; Härtegrade: H1, H2, H3 bzw. RG W37/30, RG W37/35 und RG W37/40

Alternativ steht mit unserem **Triversa**System eine 3-schichtige Wendematratze rein auf Polyetherbasis zur Verfügung. Dieses spezielle Comfort-Modell wird überwiegend im Klinik- und Hotelbereich eingesetzt. Höhe: 15 cm; Härtegrad: H2 bzw. RG 35/40/35

- Atmungsaktiver, elastischer PU-Schutz- und Hygienebezug SecuraMed Membrane 600; fest vernäht mit dem Schaumkern oder alternativ abnehmbar mit Reißverschluss

### • Diese Artikel komplettieren das FRANKE-ComfortSystem:

- Lattenrost Comfort (außenliegende Latten)
- Spannbezüge aus Frottee oder Jersey, besonders hautverträglich
- Nackenkissen Vitasoft Comfort

### • Individuelle Variationsmöglichkeiten:

- Sondermaßenfertigungen in Höhe oder Breite; Kindergrößen erhältlich (außer Vitalia); bei vorhandenen Matratzen sind außerdem Verlängerungen und Verbreiterungen möglich; auch Härtegrade sind individuell wählbar
- Stoffbezug, z. B. Lyocell® oder Bamboo; entweder ersatzweise oder zusätzlich zu PU-Schutz- und Hygienebezug SecuraMed
- Diverse Ausführungen des PU-Schutz- und Hygienebezugs SecuraMed: fest vernäht oder mit Reißverschluss; unterschiedliche Farben, Atmungsaktivitäten und Stärken – Membrane 600 und Membrane 1500 (Triversa)

### Matratze Comfort

Der innere Kern der 2-schichtigen Matratze besteht aus stabilem, tragendem Polyether. Dieses sorgt für eine punktelastische und gleichmäßige Wirbelsäulenabstützung. Die weichere Kaltschaum-Oberschicht bewirkt das angenehme, bequeme Einsinken von Schulter, Becken und Fersen – wohltuend druckentlastend für den gesamten Körper. Standardmäßig wird der PU-Schutz- und Hygienebezug ergänzt. Die 2-seitig wendbare Comfort-Matratze ist in den Härten H1 und H2 erhältlich. Das H3-Modell heißt RecuroMed (Bandscheibenmatratze).

### Vitalia – noch weicher

Bei der Vitalia-Variante ist die angenehm weiche Kaltschaum-Oberschicht ca. 2 cm stärker, wobei die Gesamthöhe von 16 cm beibehalten wird. Die Matratze passt sich so dem Körper noch softer an. Zusätzlich wird die obere Schicht in 3 Hauptzonen konturgeschnitten – mit gegensätzlichem Schnittverlauf. Resultat ist eine leichte Streckung der Wirbelsäule. Besonders gut bei Rücken- und Bandscheibenproblemen!

### Triversa – Wendesystem mit 3 Schichten

Das 3-schichtige System besteht komplett aus Polyetherschaum (kein Kaltschaum), der aufgrund seiner Formbeständigkeit gut sterilisierbar ist. Das macht die 4-seitig wendbare Triversa v. a. für Kliniken, aber auch für Hotels interessant.

### PU-Schutz- und Hygienebezug SecuraMed

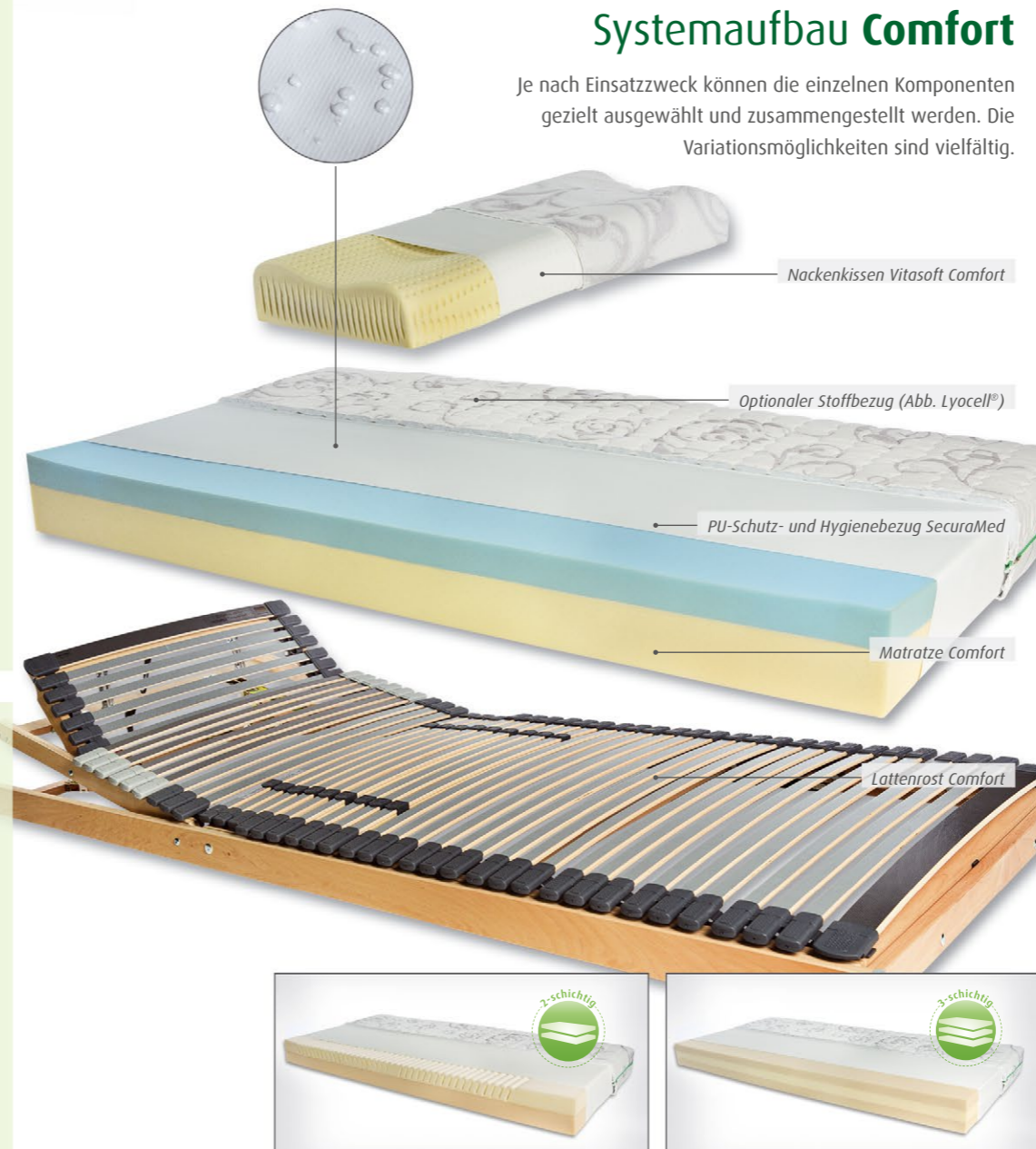
Der atmungsaktive, elastische und sehr hochwertige Polyurethan-Bezug ist eines der FRANKE-Markenzeichen. Die Vorteile dieses Qualitätsproduktes:

- angenehm schützend und hygienisch durch Dichtheit gegen Flüssigkeiten, Viren, Milben, Keime, Bakterien, Staub
- einfach abwischbar, desinfizierbar und sterilisierbar (75°C - 105°C)
- PVC- und latexfrei, hautfreundlich
- wirksam vorbeugend gegen Hitzestau und Schwitzen durch einen optimalen Feuchtigkeitsabtransport



## Systemaufbau Comfort

Je nach Einsatzzweck können die einzelnen Komponenten gezielt ausgewählt und zusammengestellt werden. Die Variationsmöglichkeiten sind vielfältig.



Vitalia mit erhöhtem Kaltschaum und Zonensystem



Triversa mit 3-schichtigem Polyether-Schaum

### Nackenkissen Vitasoft Comfort

Angenehm weiches, aber dennoch äußerst stützkräftiges Kissen, das sich Nacken und Kopf mittels der Visco-Schaumfüllung sehr gut ergonomisch anpasst (Memory-Effekt). Das bewirkt eine optimale Entspannung der Halswirbel, darüber hinaus erfahren auch Rücken und Bandscheiben Erholung. Dazu ist das allergieneutrale, mit vertikalen Lüftungskanälen ausgestattete Vitasoft Comfort extrabreit. Das unterstützt sowohl die bequeme Rücken- als auch Seitenlage. Kissengröße: 41 x 70 cm; Höhe: 10/11 cm; Gewicht: ca. 1300 g.

### Spannbezüge Frottee oder Jersey

Elastische Spannbezüge aus angenehm weichem Frotteestoff (66% Baumwolle und 34% Polyester) oder feinstem Jersey-Material (100% gekämmte Baumwolle). Diese hautfreundlichen Oberbezüge sind aufgrund exzellenter Qualität überaus beanspruchbar. Der Frotteebezug in Weiß ist bis 95°C waschbar (Jersey bis 60°C) und für Chlorwäsche, Tumbler sowie Trockner geeignet (Jersey nur für Trockner, Stufe 1). Erhältlich in allen gängigen Maßen, Sonderanfertigungen jederzeit möglich; verschiedene Farben auf Anfrage.



### Lattenrost Comfort

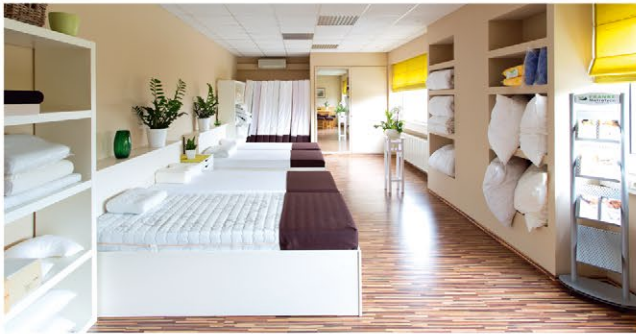
Buchenholzrahmen mit 44 außenliegenden Federholzleisten, gelagert in langen und flexibel absenkbar 3er-Kautschuk-Kappen; stufenlose Härteregulierung im Mittelbereich (9 Leisten) mit stabiler Doppelleistenführung; Schulterabsenkung (ausgefräst) mit weichen, absenkbar Doppel-Kautschuk-Kappen, die auf extra dämpfenden Federelementen gelagert sind; Rahmenhöhe: 7 cm; diverse Ausführungen: Kopf-, Rücken- und Fußteil verstellbar, wahlweise gerne auch mit Motor, oder nicht verstellbar.

Unsere **Fachberatung** steht Ihnen für weitere Informationen gerne zur Verfügung.  
Telefon +49 9931 2522 oder E-Mail an [info@franke-matratzen.de](mailto:info@franke-matratzen.de)

*Erholung fängt beim Schlafen an*

**Lyocell®:** Atmungsaktive Funktionsfaser mit seidig glatter Oberflächenstruktur, die hohen Feuchtigkeitsabtransport gewährleistet.  
**Bamboo:** Angenehm feines, hautverträgliches Material auf natürlicher Bambusbasis, das funktional temperaturnausgleichend wirkt.

# FRANKE-SCHLAFSYSTEME



## Gesundheitsbewusste Lösungen für ein aktives Leben

FRANKE-Schlafsysteme folgen dem Prinzip gesundheitsbewusster Erholung. Auf wohltuende Entspannung von Wirbelsäule, Nacken und Gelenken ausgerichtet, gönnen die ganzheitlichen Konzepte dem Körper die nötige Ruhe. Die Matratze ist das Herzstück eines jeden Systems. Ideal auf Person und Einsatzzweck abgestimmt, präsentiert FRANKE hochwertige, maßgeschneiderte Lösungen made in Germany. Die Auswahl der einzelnen Materialien wird ganz nach dem OEKO-TEX® Standard 100 getroffen. Das bedeutet, alle Schäume und Stoffe sind schadstoffgeprüft. Diese besondere Qualität macht das umfangreiche Matratzen- und Stoffsortiment deshalb auch hervorragend für Allergiker geeignet.

Ein extrem elastischer, angenehm atmungsaktiver PU-Schutz- und Hygienebezug sowie angepasste Stoff-Oberbezüge, Lattenroste, Nackenkissen, Topper-Auflagen, Bettwaren und weitere Produkte komplettieren die gesundheitsorientierten FRANKE-Schlafsysteme.

Erholung fängt beim Schlafen an.  
Starten Sie deshalb **ausgeruht in den Tag!**

## Erfahrung und eigene Fertigung: Die Basis zur Erfüllung Ihrer Ansprüche

Seit 30 Jahren produziert unser mittelständischer Familienbetrieb FRANKE MATRATZEN hochwertige Schlafsysteme speziell für den anspruchsvollen Gesundheitsbereich. Die vielfältigen Erfahrungen aus Kliniken, Pflegeheimen und Reha-Einrichtungen setzen wir sehr gezielt ein, um das höchste Maß an Funktionalität, Hygiene, Langlebigkeit und Komfort zu erreichen. So entstehen praxisnahe und erholsame Lösungen, die selbstverständlich auch den vielen Kunden im Hotel- und Privatbereich zugute kommen.

Die Fertigung erfolgt an unserem niederbayerischen Firmensitz in Otzing. Durch sorgfältige Handarbeit wird eine schonende und professionelle Verarbeitung der hochwertigen Materialien erreicht. Diese Arbeitsweise erlaubt Sonderanfertigungen, die in Größe, Stärke oder Beschaffenheit individuell variieren können. Der Vertrieb von FRANKE-Schlafsystemen erfolgt direkt über uns als Hersteller, was zusätzliche Preisvorteile garantiert.

Für eine persönliche Beratung und ein Probeliegen nehmen wir uns gerne Zeit.



**FRANKE Matratzen** GmbH & Co. KG, Eisenstorf 9, D-94563 Otzing  
Telefon +49 9931 2522, Fax +49 9931 3642  
info@franke-matratzen.de, www.franke-matratzen.de